

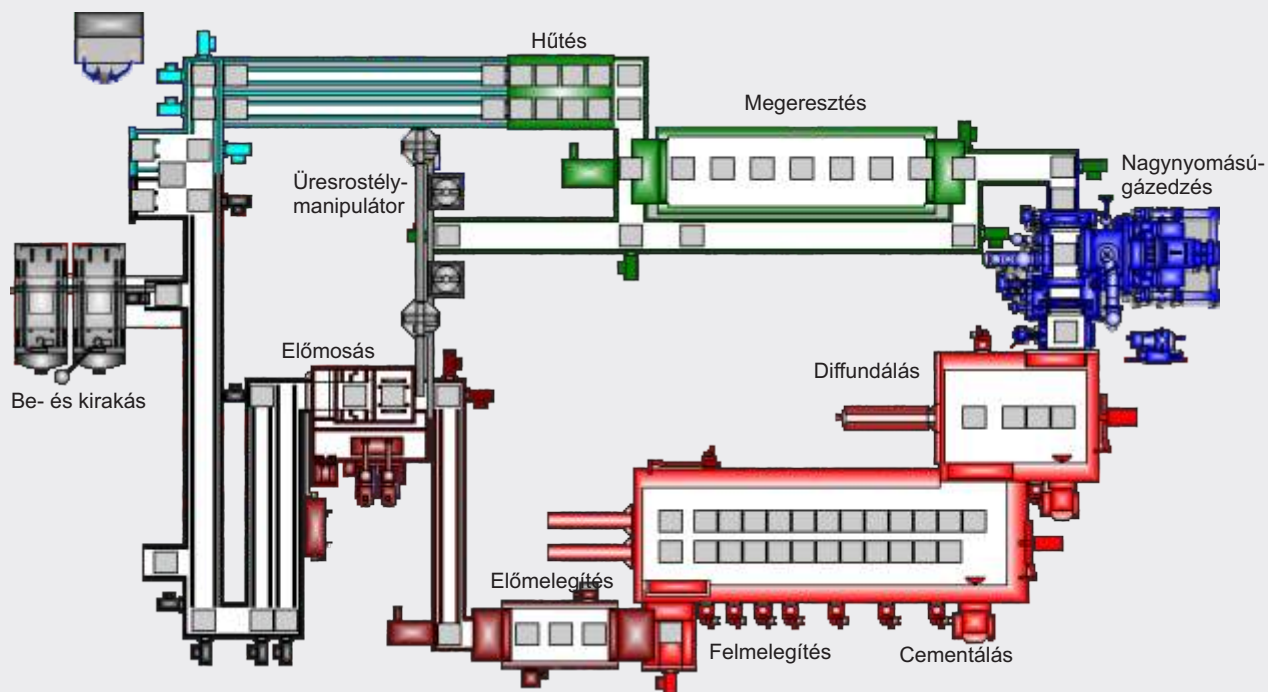
Áttoló rendszerű gázcementáló berendezés gázedzéssel



A jól bevált
technika és a
legmodernebb
edzési
technológia
kombinációja

► Műszaki adatok (mintaberendezés)

Áteresztőkapacitás	Kb 400 kg/h 1,4 mm cementálási mélységnél, 550HV
Adagsúly	Kb. 135 kg netto, 175 kg brutto
Kemencehőmérsékletek	400°C előmelegítés, 925°C/860°C gázcementálás 170°C - 190°C megeresztés
Hűtőgáz	Nitrogén 20 bar-ig



► Felhasználási területek

Áttoló rendszerű gázcementáló berendezések pl. a nagy kapacitásokat igénylő gépjármű- vagy hajtóműiparban alkalmazhatók egyenletes minőségű, költséghatékony hőkezelés megvalósítására. A rendszer 20 bar nyomású nitrogénnel végzett nagynyomású gázedző rendszerrel való kombinációja elkerülhetővé teszi a folyamat utáni tisztítást, és az alkatrészgeometriától függő utánállítást. Ezzel a gyártási költségeken akár 20% megtakarítás is elérhető.

A nagynyomású edző. rendszerek utólag is gazdaságosan építhetők olajfürdővel rendelkező áttólkemencékhez.



AICHELIN Ges.m.b.H.
Fabriksgasse 3
A - 2340 Mödling
Telefon:+43 (2236) 23 646
Telefax:+43 (2236) 22 229
E-Mail: marketing@aichelin.at

AICHELIN Service GmbH
Schultheiß-Köhle-Strasse 7
D - 71636 Ludwigsburg
Telefon:+49 (7141) 6437 - 0
Telefax: +49 (7141) 6437 - 100
E-Mail: info@aichelin.de

NOXMAT GmbH
Ringstraße 7
D - 09569 Oederan
Telefon: +49 (37292) 65 03-0
Telefax: +49 (37292) 65 03-29
E-Mail: info@noxmat.de

EMA Indutec GmbH
Petersbergstraße 9
D - 74909 Meckesheim
Telefon:+49 (6226) 788 - 0
Telefax: +49 (6226) 788 -100
E-Mail: info@ema-indutec.de